

Geheimtipps aus unserem Landkreis

Wir feiern

50



Jahre
Landkreis Freudenstadt



Alpirsbach | Bad Rippoldsau-Schapbach | Baiersbronn | Dornstetten | Empfingen | Eutingen im Gäu | Freudenstadt
Glatten | Grömbach | Horb am Neckar | Loßburg | Pfalzgrafenweiler | Schopfloch | Seewald | Waldachtal | Wörnersberg

Grußwort



Liebe Einwohnerinnen
und Einwohner, liebe Gäste,

der Landkreis Freudenstadt
wird 2023, wie fast alle
anderen Landkreise in
Baden-Württemberg auch,

ein halbes Jahrhundert und schnell waren wir uns
einig, dass ein solches Ereignis gefeiert werden
muss.

Bei den Vorbereitungen hierzu kam bald die Frage
auf, was unseren Landkreis eigentlich ausmacht.
Zum einen sind das die Menschen, egal ob schwäbisch,
badisch oder hohenzollerisch, aber zum anderen
sind das unsere malerischen Dörfer, das Flair der
Kreisstädte oder auch die herrliche Natur.

Alles hat seinen eigenen Charme und ich bin
mir sicher, egal ob Sie hier leben oder unseren
Landkreis als Ausflugsziel erkunden – Sie kennen
bestimmt noch lange nicht alle schönen Flecken hier.
Da es uns genauso geht, haben wir anlässlich des
50. Geburtstags 50 Geheimtipps aus unserem
Landkreis in dieser handlichen Broschüre für Sie
zusammengefasst.

Darunter finden Sie gewiss das eine oder andere
Bekannte, aber auch zahlreiche besondere Orte,
die sonst eher im Verborgenen schlummern und
nur darauf warten, von Ihnen entdeckt zu werden.

Ich wünsche Ihnen viel Freude beim Auskund-
schaften unseres kompletten Landkreises, getreu
dem Motto „Unsere Heimat ist (er)lebenswert,
sehenswert und liebenswert“.

Sollten Sie weitergehende Informationen zu Lage,
Öffnungszeiten usw. benötigen, erhalten Sie diese
über den QR-Code im Bild.

Herzlich grüßt Sie

Ihr

Dr. Klaus Michael Rückert
Landrat

Übrigens, für Fragen zu den Bildrechten
steht Ihnen die jeweilige Gemeinde- oder
Stadtverwaltung gerne zur Verfügung.



Die Klosterstadt verfügt über zahlreiche romantische Ecken und versteckte Sehenswürdigkeiten, die nur darauf warten, entdeckt zu werden. Als regional einzigartige Tourismus-Highlights strahlen sowohl die Klosterbrauerei mit der Brauwelt als auch die Klosterkirche als Wahrzeichen und kultureller Mittelpunkt vieler Veranstaltungen und Events über die Landkreisgrenzen hinaus. Alpirsbach... Viel drin. Viel draußen. Feel good.



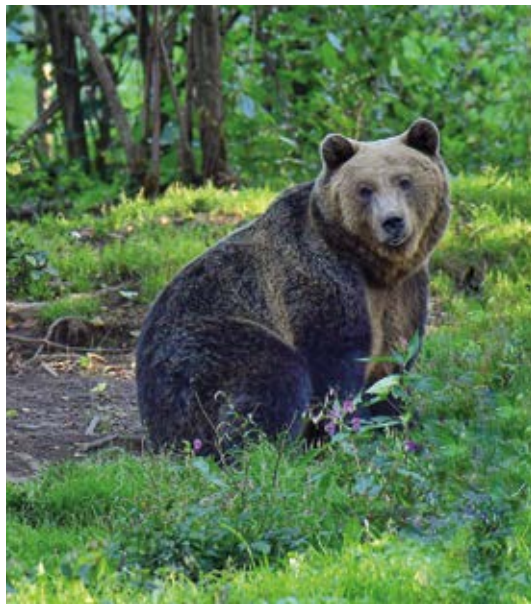
Der Geschichtslehrpfad „Historischer Eisenbahnerweg“
Zeitreise entlang der Kinzigtalbahn. Das Ehlenbogener Tal hat durch die Eisenbahn-Erschließung und dem damit verbundenen Ende der Flößerei eine einschneidende Veränderung in seiner Geschichte erlebt.



Das Subiaco Kino im Kloster
lädt zu einem außergewöhnlichen Filmprogramm an einem außergewöhnlichen Ort ein. Auf den Sesseln und Sofas im früheren Wohnzimmer des Klosterabtes kann man bei täglichem Spielbetrieb neue Filme entdecken.



Der Gräbenbach-Wasserfall
ist perfekt geeignet für eine schöne Wanderung. Moos, Farn, Ruhebänke - eine wunderbare Umgebung, um besonders an heißen Sommertagen abzukühlen und auszuruhen.



Alternativer Wolf- und Bärenpark Schwarzwald
Hier finden Bären, Wölfe und Luchse aus ehemals schlechten
Haltungsbedingungen auf zehn Hektar Wald- und Wiesenflächen
ein verhaltensgerechtes Zuhause. Beobachten Sie die Tiere in
naturnaher Umgebung und in Interaktion miteinander.



Glaswaldsee – ruhig, klar und rein
Umgeben von Wänden aus Wald liegt der See im Berg des
Glaswaldes. An Sommertagen, wie auch an Wintertagen – man
wirft nur einen Blick auf den See und schon zieht er Sie in seinen
Bann. Ausgehobelt von einem Gletscher der letzten Eiszeit.



Burgbachwasserfall
Der Duft von Wasser zieht uns hin zu einem atemberaubenden
Naturspektakel: dem Burgbachwasserfall. Er ist mit einer Gesamt-
höhe von 32 Metern und einer freien Fallhöhe von 15 Metern einer
der höchsten freifallenden Wasserfälle in Deutschland.

Bad Rippoldsau-Schapbach – Kleines Dorf
mit großem Herzen: Natur pur in der
Nationalparkregion Schwarzwald.

Landleben im besten Sinne für Familien,
Idylle und Erlebnis für Tagestouristen
und Übernachtungsgäste.



Gemeinde Baiersbronn



Gemeinsam mit seinen neun Teilorten bildet das Dorf Baiersbronn eine der größten und bekanntesten Tourismusregionen Baden-Württembergs. Zwischen den idyllischen Bergen und Tälern verbergen sich reihenweise Superlative: Die waldreichste Feriengemeinde Baden-Württembergs, die schönsten Berge des Nordschwarzwalds, Europas weitläufigstes Wanderwegenetz und Deutschlands kreativste Köche.



Kulturpark Glashütte Buhlbach

Vor einigen hundert Jahren war die Glasmacherei der erste und größte Industriezweig im Schwarzwald. Heute sind die Gebäude der Glashütte Buhlbach die letzten Zeugen, die in der Region von dieser Zeit erzählen.



Rinkenturm

Der geschichtsträchtige Aussichtsturm, der aus heimischem Buntsandstein erbaut wurde, erhebt sich eindrucksvoll über dem zu seinen Füßen liegenden Rinkenwall und es bietet sich einem eine sagenhafte Aussicht über Baiersbronn.



Huzenbacher See

Die sagenumwobenen Karseen werden auch dunkle Augen des Schwarzwaldes genannt. Inmitten des Nationalparks Schwarzwald gelegen, empfiehlt sich besonders ein Besuch zur Teichrosenblüte im Juni.



DORN
STETTEN



Interaktive Wasserspuren-Rallye

Die Naturpark-Detektive laden Familien zu einer Erkundungstour der ganz besonderen Art ein. Aha-Effekte für Groß und Klein garantiert.



Besucherbergwerk Hallwangen

Die Welt unter Tage erkunden.
Wissen Sie schon vom Freudenstädter Graben?



Rundspaziergang in und um Aach

Ein Ausblick wie über eine Eisenbahn-Modelllandschaft, auf einen über 1000 Jahre alten Bauernhof und das Erkunden eines geschichtsträchtigen Waldgerichts sind noch nicht alle Wegstationen, die in Aach erlaufen werden können.

Burgartig erhebt sich das mittelalterliche Fachwerkstädtchen Dornstetten auf einem schmalen Bergrücken.

Besucher lockt es nicht nur mit der historischen Altstadt, sondern neben anderem auch mit dem BarfussPark in Hallwangen.



Die Gemeinde Empfingen ist ein aufstrebendes Kleinzentrum zwischen Schwäbischer Alb und Schwarzwald.

Hier schwärzen die Rußhexen Bürger schwarz oder es wummern die Bässe zur Beatparade – Traditionen und Moderne im hohenzollerischen Lande direkt an der A81.



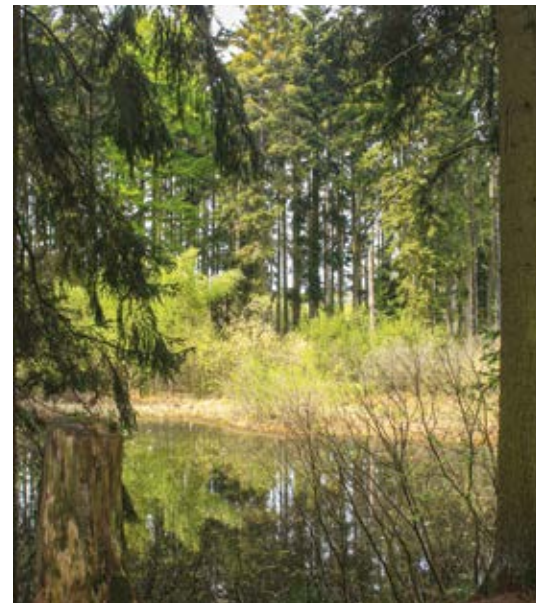
Tälesee mit Naherholungsgebiet

Ein Ort für Spiel, Spaß und Natur. Der Tälesee in Empfingen bietet Platz für Jung und Alt, Sportler und Spaziergänger direkt an der Tälesee-Halle und am Festplatz.



Burgruine Wehrstein

Eine Burgruine oberhalb des Neckartals, zwar nicht auf Empfinger Gemarkung, aber dafür umso mehr mit der Empfinger Geschichte verbunden.



Bodenloser See

Ein Kleinod mitten im Empfinger Wald, das von Sagen umrankt ist und zum Lustwandeln inmitten der Natur einlädt.



Eutingen im Gäu - Heimat erleben
zwischen Alb und Schwarzwald.
Die Gemeinde ist wunderschön gelegen
auf der Gäuhochebene unmittelbar nördlich
des oberen Neckartals.



Naturhistorischer Wanderweg Eutinger Tal
Schmetterlinge im Bauch – im Landschaftsschutzgebiet Eutinger
Tal entdecken Sie u. a. Schmetterlingshänge, Fledermauskeller,
sowie die Ruine des Rittergutes Eutinger Tal.



Urnburger Ruine
Tauchen Sie ein in das 14. Jahrhundert
und entdecken Sie die Besonderheiten
der Ruine Urnburg.



Energielehrpfad
Immer mit dem Strom – auf dem Lehrpfad
entdecken Sie alle gängigen Produktionen
mit erneuerbaren Energien.



Innen Stadt, außen wild – Freudenstadt ist die Stadt der kurzen Wege und hat für jeden Geschmack etwas zu bieten.

Auf Deutschlands größtem Marktplatz herrscht immer Leben. Und die freie Natur des Schwarzwalds liegt nur einen Steinwurf entfernt.



Marktplatz

Rund um den Freudenstädter Marktplatz gibt es nicht nur einen vielfältigen Einzelhandel und Gastronomie. Er ist auch familienfreundlich gestaltet mit seinen Fontänen und dem großen Spielplatz.



Kienberg

Vom Kienberg und dem Friedrichsturm aus liegen Besuchern die Stadt und der Schwarzwald zu Füßen.



Wildtiergehege

Im Gehege am Bärenschlössle im Christophstal lässt sich Rotwild beobachten.



Segelfliegerparadies

Der Flugplatz der Fliegergruppe in Musbach ist ein beliebtes Ausflugsziel.

Glatten



Als Initiativgemeinde des Naturparks Schwarzwald Mitte/Nord verkörpert Glatten Naturverbundenheit und Innovation.

Mit seinen zwei Teilorten Böfingen und Neuneck ist Glatten mit der ersten historischen Erwähnung im 8. Jahrhundert ein geschichtsträchtiger Ort und lockt mit viel Grün und dem Naturerlebnisbad vor allem Familien und Naturliebhaber.



Palmberg

In wunderschöner Höhenlage bietet der Aussichtspunkt auf dem Palmberg einen hervorragenden Blick über die vier Täler und lädt zum Verweilen ein. Ab Sommer 2023 ein ausgewiesener „Augenblick“ des Naturparks Schwarzwald Mitte/Nord.



Biberheimat

Durchgängig lebenswerte Rahmenbedingungen unserer Bachläufe und umweltbewusstes Engagement in der Abwasserversorgung führten dazu, dass sich der nahezu ausgestorbene Biber wieder ansiedelt. Mit Glück ist er auf unseren Biberführungen zu sehen.



FFH-Gebiet „Alt Egart“

Im Fauna-Flora-Habitat-Gebiet, angrenzend an das Baugebiet Schöferle, finden Sie Feuchtbiotope und naturgeschützte Arten wie wilde Orchideen und seltene Faltergattungen.

Grömbach



Backhäusle

Das Backhäusle steht in der Ortsmitte und wird von unserer Dorfgemeinschaft gepflegt und betrieben.



Pfaffenstube

Im idyllischen Nagoldtal steht eine Sägemühle mit dem historischen Gasthaus Pfaffenstube.



Nordic Walking

Drei unterschiedliche Strecken führen die Sportler durch den wunderschönen Staatswald. Start und Ziel ist jeweils am Sportheim.

In sonniger Höhenlage, umrundet von Wäldern, liegt die Ortschaft Grömbach.

Die Gemarkung streckt sich bis ins malerische Nagoldtal und grenzt an den Stausee Nagoldtalsperre.



Malerisch liegt Horb am Lauf des Oberen Neckars. In der Kernstadt schlägt das Herz der Stadt. Doch was wäre sie ohne ihre 17 quirligen Stadtteile. In Horb a. N. ist dank seiner rund 300 Vereine und Organisationen immer etwas geboten. Alljährlich tauchen Tausende von Gästen in das mittelalterliche Treiben der Horber Ritterspiele ein oder genießen die leiseren Töne der Horber Musiktage. Nicht zu vergessen ist die fünfte Jahreszeit, in der Horb zur Fasnetshochburg wird.



Neckartalradweg – Natur und Geschichte erleben
Entlang der Radroute am Neckar offenbart sich eine der schönsten Stadtsilhouetten Deutschlands mit der Stiftskirche Heilig Kreuz aus der Mitte des 13. Jahrhunderts. Erkunden Sie Horb a. N. mit seinen historischen Plätzen und Naturschönheiten.



Geschichtspfad „Hexenverfolgung“
Auf den Spuren der frühneuzeitlichen Hexenverfolgung. Rundweg mit Mahnmal auf dem Galgenfeld. Hier fand ein schauriges Kapitel der Horber Stadtgeschichte statt.



Rexinger Themenwege
mit Aussicht auf die Schwäbische Alb. Erleben Sie über 30 km Natur, Kultur, Bewegung und Wissen in einem der 17 attraktiven Stadtteile von Horb a. N.



Ottilienkapelle
Der Kreuzweg mit 15 Stationen führt auf den Schüttenberg mit der Ottilienkapelle (erbaut 1431) und bietet einen Platz, der Ruhe schenkt und den Blick weitet.

Loßburg



In traumhafter Höhenlage von 600 bis 800 Metern bietet Loßburg mit seinen 7 Teilorten Raum für Moderne und Ursprünglichkeit und überzeugt mit facettenreichen Angeboten für Familien, Urlauber, Kultur- und Naturgenießer.



Die 3 Riesentannen bei Schömberg

Mit einem Umfang von 4 Metern und einer Höhe von über 40 Metern machen die drei Riesentannen ihrem Namen alle Ehre und sind ein echter Hingucker.



Burgruine Sterneck

Geschichtliches aus vergangenen Tagen erwartet Sie im „historischen Dorf“ Sterneck mit der gleichnamigen Burgruine aus dem 13. Jahrhundert.



Heimbachau Betzweiler

In Betzweiler-Wäldern finden Sie neben liebevoll restaurierten Kirchen und der denkmalgeschützten historischen Heimbachmühle das idyllische Naturschutzgebiet „Heimbachau“.



Umgeben vom einzigartigen Wander- und Radfahrerparadies „Weiler Wald“ liegt der Luftkurort mit seinen 6 Teilorten auf einer sonnigen Hochfläche.

Vielseitige Freizeitangebote wie das beheizte Freizeitbad, die Ruine Mandelberg oder das Heimatmuseum Edelweiler laden Besucher zum Entdecken ein.



Maschenpfad

Fröhliche gestrickte und gehäkelte Tiere und lustige Gestalten begleiten kleine und große Abenteurer durch den Schlosswald. Dabei gilt es wachsam zu sein, nicht alle sind so einfach zu entdecken.



Zinsbachtal

Bei einer Wanderung durch das wildromantische Zinsbachtal erlebt man die nahezu unberührte Natur des gleichnamigen Landschaftsschutzgebietes und herrliche Aussichten über das Tal.



Weg der Besinnung

Der aussichtsreiche Pilgerweg mit zehn Stationen lädt mit wertvollen Impulsen dazu ein, die wundervolle Schöpfung für eine persönliche Zeit der Stille und Erholung zu genießen.

Schopfloch



Zwischen Schwarzwald und Gäu befindet sich unsere liebenswerte Gemeinde mit ihren Ortschaften Schopfloch, Oberiflingen und Unteriflingen mitten im schönen Landkreis Freudenstadt.

Schöne Aussichten erlauben Blicke in die Landschaft auf die Schwäbische Alb, den Schwarzwald und bei guter Fernsicht sogar auf die Schweizer Alpen.



Backhaus Unteriflingen

Der Eugen-Hornberg-Platz mit Backhaus wurde aufwändig saniert. Der Ort lädt zum Verweilen und zum Entspannen ein.



Blick auf Oberiflingen

In Oberiflingen kann man wunderbar kleine und große Spaziergänge unternehmen und hat dabei immer einen herrlichen Ausblick Richtung Westen.
Wenn man Glück hat, kann man bis zur Hornisgrinde sehen.



Blick auf Schopfloch – Der Rödelsberg

ist das Naherholungsgebiet von Schopfloch. Hier kann man bei guter Sicht bis in die Alpen blicken. Tische und Bänke laden zum Verweilen ein.



Liebingsplatz wildromantische Busenwiese

Über den Glashäuser Wald zur Busenwiese
mit altem Pumpenhaus und Stauweiher ins Morgental...
Eines der traumhaft schönen Wanderziele.



Eisvogel-Infopavillon Nagoldtalsperre

Natur- und Kulturerlebnisse für Jung und Alt.
Ein toller Wasserspielplatz, Waldschulangebote
und für Naturentdecker der Eisvogelpfad.



Wintervergnügen auf traumhaften Routen

Sonnige Rundloipen, direkte Übergänge
zu Skifernwanderwegen, ausgewiesene Schneeschuhtrails...
Das ist Wintervergnügen pur.

Sonnige Hochflächen, romantische Täler,
Seenlandschaften, vielfältige Kultur
und beste Freizeitmöglichkeiten.

Dazu bodenständig, herzlich,
naturnah und genussreich – das ist
Seewald mit seinen 11 Teilorten.

Waldachtal.
DAS GESUNDHEITSTAL IM SCHWARZWALD



Windharfe am Wellnesswald

Von hier genießt man nicht nur die Klänge des Windes, sondern auch einen herrlichen Blick ins Waldachtal.



Krabbenweg

Die intelligenten Rabenvögel kann man im träumerischen Cresbacher Täle an neun Stationen kennenlernen.



St. Hilarius Friedhof in Tumlingen

Das historische Kleinod in der Nähe des Tumlinger Sees bietet eine besinnliche Atmosphäre.

Waldachtal ist das Gesundheitstal im Schwarzwald mit einer Vielzahl an Unterkünften, Gastronomien und Wanderwegen, umgeben von herrlichen Wäldern und idyllischer Landschaft.

Wörnersberg



Sitz des Wörnersberger Ankers, einer christlichen Gemeinschaft, die Wörnersberg im ganzen Land bekanntgemacht hat. Jeder, der in der Kirche eine Funktion ausübt, war schon mal hier. Besonders ist unsere Kirche mit einem besonderen Altarschrein. Es handelt sich um eine ehemalige Wallfahrtskirche (Unserer Lieben Frau) mit Dachturm und romanischen sowie gotischen Elementen.



Kirche Wörnersberg

Der Altarschrein im Innern ist aus der späten Gotik. Er zeigt fein geschnitzte Figuren: Paulus, Maria mit dem Jesuskind sowie den Heiligen Wendelin und den Heiligen Sebastian. Die Kirche wurde 1487 geweiht. 2 Glocken: Die Größere von 1489, die Kleine von 1485.



Seifenschule im alten Schulhaus

Unsere ehemalige Schule sollte eigentlich abgebrochen werden. Dann fand sich jedoch ein Käufer, der die ehemalige Schule als „Seifenschule“ ausgebaut hat, wo nun Seifensiederkurse stattfinden und auch Waldseifen erworben werden können.



Unser Kreisverkehr

In Wörnersberg gibt es einen der schönsten Kreisverkehre im Land. Hier wurde das Wappen der Gemeinde dreidimensional aufgebaut. Egal wo man herkommt, sieht man eine Kirche zwischen zwei Tannen auf einem Hügel.

Wir feiern

Samstag und Sonntag 07./08. Oktober 2023

rund um unser Landratsamt

www.kreis-fds.de



Samstagabend-Top-Act

Festgottesdienst

Kinderprogramm

Blasmusik

Ökomobil

Buntes Programm der Vereine

Bewirtung durch
die kommunale Familie



Landratsamt Freudenstadt

Herrenfelder Straße 14 · 72250 Freudenstadt
Telefon 0 74 41 920 - 0 · 50jahre@kreis-fds.de

Baumpflanzaktion
und vieles mehr...