

# **GEMEINDE EMPFINGEN**

# **AUSSEGNUMGSHALLE**

## **Spender Familie Brändle**

## ERSTE KONZEPTIONEN VOM JAHR 2018

GROSSE LÖSUNG

→ GROSSER EINGRIFF IN DEN BESTAND



## NACH 1. ARBEITSKREIS

### KLEINERE LÖSUNG

→ FLACHDACH, SATTELDACH



FRIEDHOF EMPFINGEN  
KONZEPTION AUSSEGNUNGSHALLE  
06.12.2018 - VARIANTE NEUBAU



FRIEDHOF EMPFINGEN  
KONZEPTION AUSSEGNUNGSHALLE  
06.12.2018 - VARIANTE SATTELDACH



## AUFGUND RAUMPROGRAMM

- ÜBERARBEITUNG
- ABBRUCH ALTGEBÄUDE
- ANDERE DACHFORMEN UNTERSUCHEN



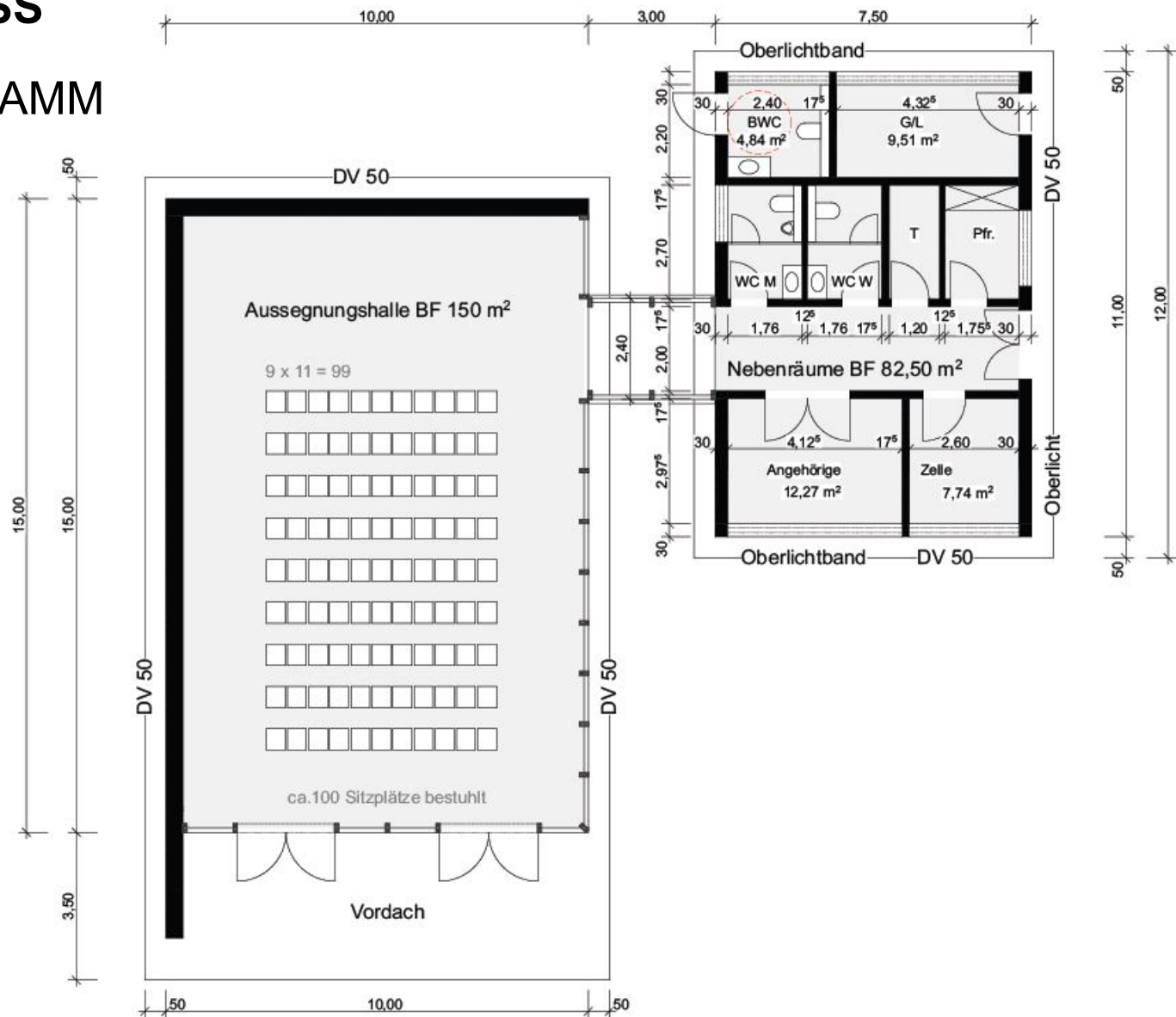
Der Unterzeichner erläutert nochmals das Vorgehen, dass nach dem Grundsatzbeschluss die Arbeitsgruppe eingerichtet werden soll und dann das Büro Gfrörer GmbH & Co. KG für die weitere Planung vorgesehen sei.

Raumkonzept (Flure entsprechend breit für Sargbenutzung):

- Halle für ca. 100 Personen (Sitzplätze)
- Raum für Aufbahrung mit Kühlung
- Raum für Angehörige
- Raum für Geistliche/Personal
- Abstellraum
- Technik-Raum
- Geräte-Lager
- Toiletten (m/w und behindertengerecht), zudem Zugang von außen

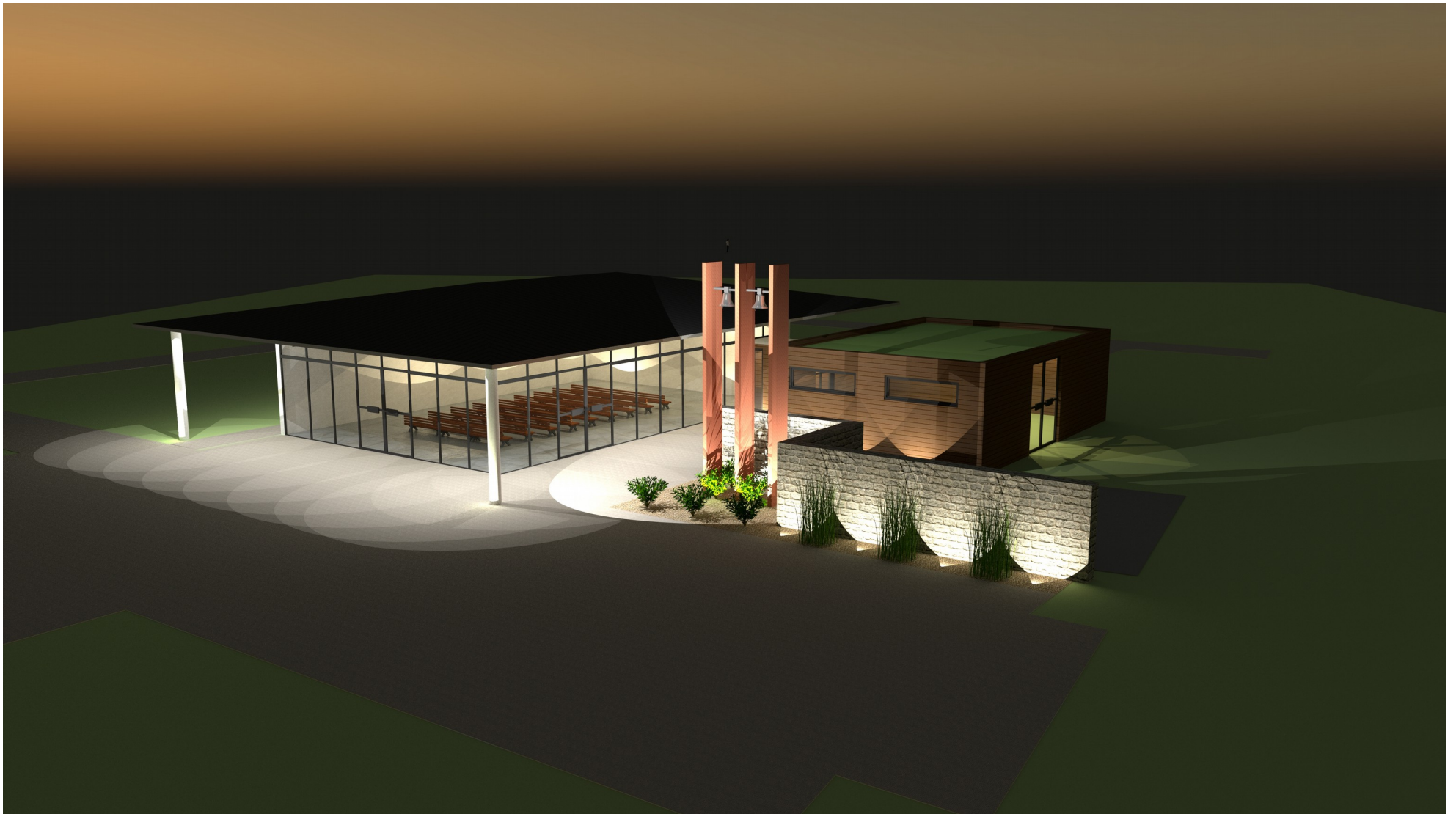
## NEUER GRUNDRISS

## WIE RAUMPROGRAMM















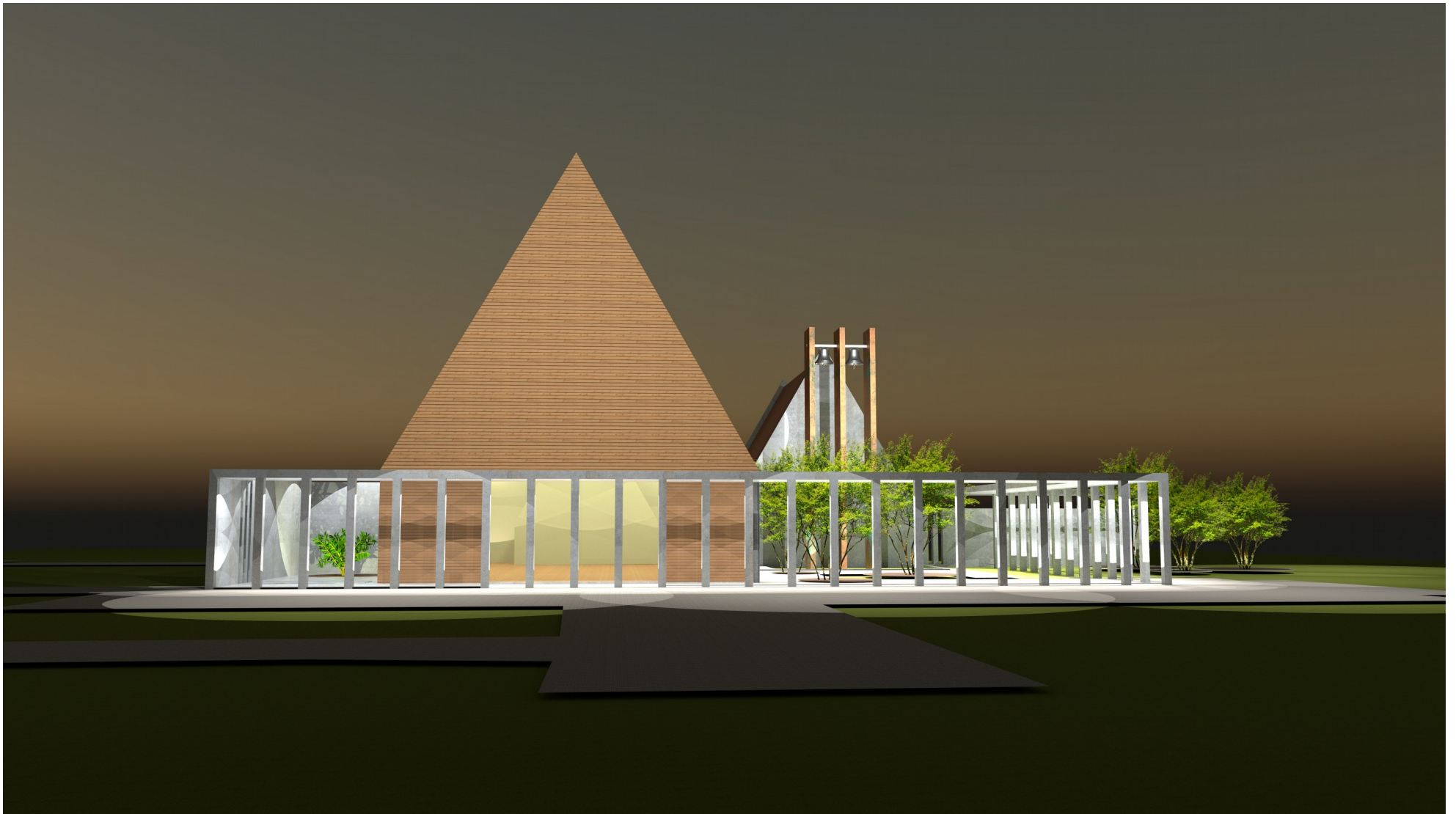












# AUSSENANLAGE FÜR ALLE VARIANTEN



## GROBE KOSTEN

### GEMEINDE EMPFINGEN / PIUS BRÄNDLE

#### AUSSEGNUMGSHALLE GROBE KOSTENSCHÄTZUNG

Projekt 12527

Pos.	Titel		Kosten
<b>I. Neubau Halle</b>			
1.	Abbruch, Baufeld vorbereiten	1 psch	70.000,00 €
2.	Gesamtfläche	265 m <sup>2</sup>	1.600,00 €
8.	Beschallung, Kühlzelle		30.000,00 €
10.	Bestuhlung		30.000,00 €
11.	Unvorhergesehenes		30.000,00 €
	<b>Gesamt netto</b>		<b>584.000,00 €</b>
<b>II. Aussenanlagen</b>			<b>120.000,00 €</b>
<hr/>			
	Gesamtkosten netto		704.000,00 €
	Baunebenkosten Faching.	18%	126.720,00 €
	Gesamtkosten netto		830.720,00 €
	Mehrwertsteuer	19%	157.836,80 €
	<b>Gesamtkosten brutto</b>		<b>988.556,80 €</b>

**VIELEN DANK FÜR IHRE  
AUFMERKSAMKEIT**