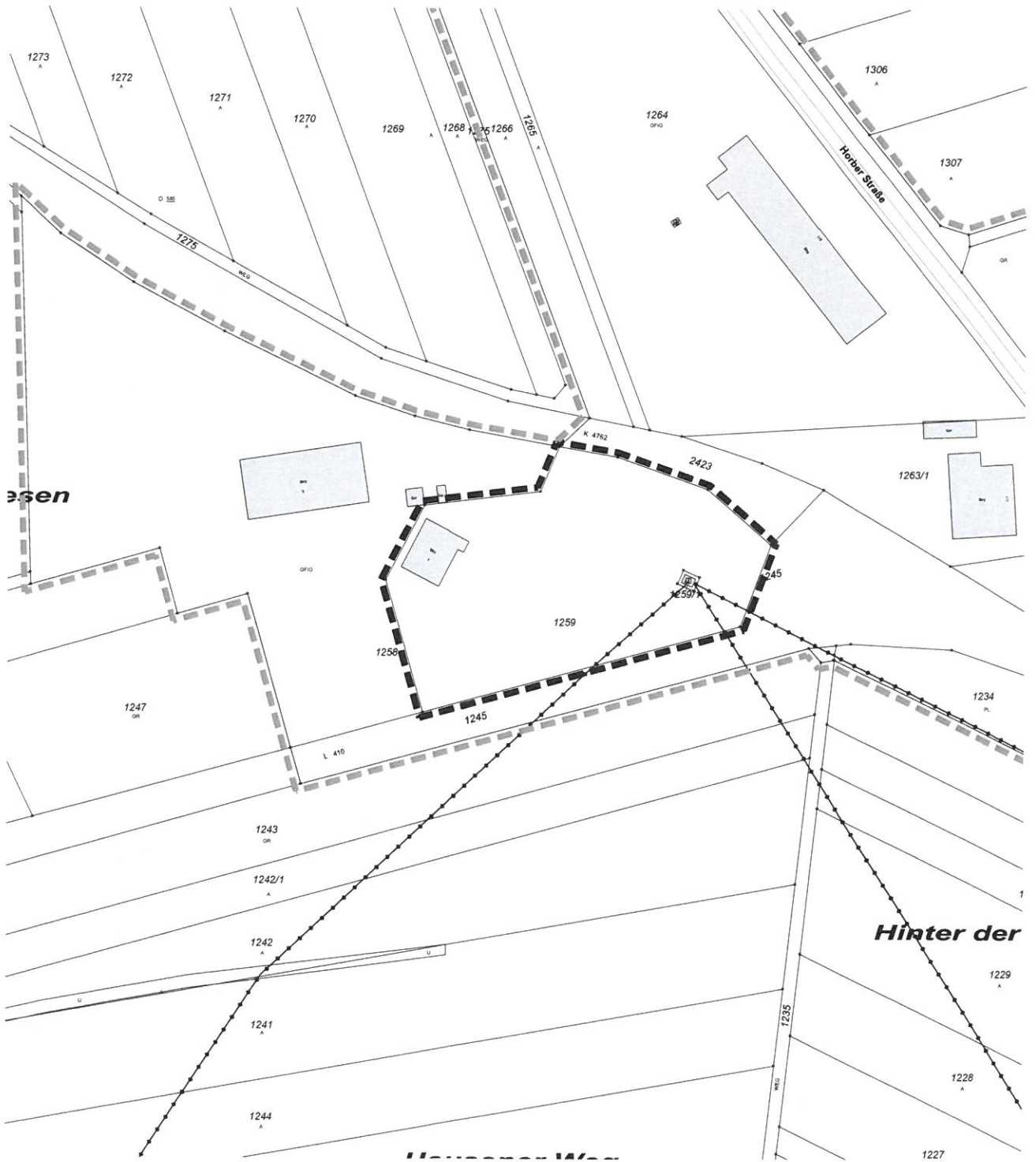


BEBAUUNGSPLAN 'ÖSCHWEG-GRÜN 4. ÄNDERUNG'
 IN EMPFINGEN
 GEMEINDE EMPFINGEN, LANDKREIS FREUDENSTADT
 ABGRENZUNGSPLAN



Grenze des räumlichen Geltungsbereichs
 des Bebauungsplanes (§ 9 Abs. 7 BauGB)



Geltungsbereich des genehmigten
 Bebauungsplan "Öschweg-Grün" von 2001
 mit 1. Änderung 2009

Maßstab: 1 : 2.000		Projektnummer: 12481	
		Plannummer: 12481 / abgr-1.2	
Gez./Gee.	Datum	Änderungsvermerk	Grundlage: ALK
WJ/Gf	21.01.19	Abgrenzungsplan	
JJ/Gf	18.04.19	Fassung zum Satzungsbeschluss	

BÜROGRÖRER UMWELT + VERKEHR + STADTPLANUNG

Büro Empfingen
 Döbber Str. 23
 72119 Empfingen
 Tel.: 07551/769-0
 info@buero-groerer.de

Büro Überlingen
 Bahnhofstr. 18-20
 88662 Überlingen
 Tel.: 07551/83498-0
 info@gfroerer-archikom.de