

+ CLIQ



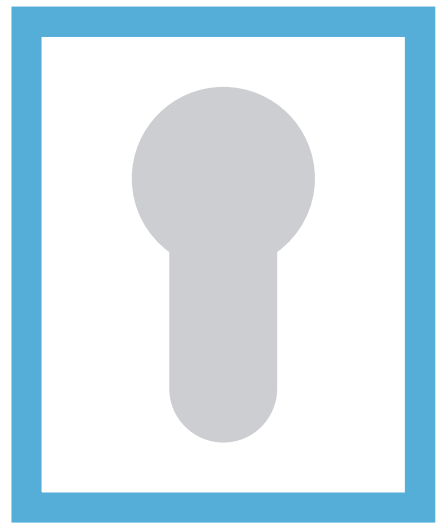
Von der mechanischen zur
mechatronischen Schließanlage



IKON – der Spezialist in Sachen Schließanlagen seit 1926!

ASSA ABLOY, the global leader
in door opening solutions

Unsere Erfindung und Kompetenz –
IKON ist das Original und prägt
seit über 90 Jahren die Schließ-
und Sicherheitstechnik!



Seit der Erfindung und Patentierung des Profilzylinders vor über 90 Jahren setzen Schließzylinder der Marke IKON in vielen Ländern der Welt einen hohen Standard. Mit der Patenterteilung begann das Zeitalter des sogenannten Sicherheitszylinders. Ein Erbe, das verpflichtet und auf das wir stolz sind.

Wenn Türen verschlossen werden und gegen Unbefugte gesichert werden sollen, kommt praktisch immer der Profil-Schließzylinder zum Einsatz. Er stellt heute das Kernstück der Sicherheit von Schloss und Tür dar. Für Schließanlagen, die schon vor 80 Jahren installiert wurden, liefern wir noch heute Schlüssel und Schließzylinder nach.

Die Anforderungen an Ihre Schließanlage steigen? Dann ist es Zeit für +CLIQ

Mechanische Schließanlagen Marke IKON bewähren sich seit Jahrzehnten in unzähligen Gebäuden, ob in Unternehmen, Institutionen oder im Wohnungsbau. Kaum ein anderer Hersteller in Deutschland hat mehr Schließanlagen im Markt oder kann größere und komplexere Anlagen errichten. Mechanische Schließanlagen Marke IKON zeichnen sich durch zuverlässige Technik, vollendete Präzision, hohe Qualität und erwiesene Langlebigkeit aus.

Die Schließzylinder bieten einen hohen Schutz vor den gängigen Einbruchmethoden. So sind mechanische Schließanlagen auch in Zukunft sichere Lösungen für unterschiedliche Einsatzzwecke. Allerdings stößt jede mechanische Schließanlage irgendwann an ihre natürlichen Grenzen, da sie die technischen Vorteile und Möglichkeiten der Mechatronik rein systembedingt nicht erzielen kann.

Grenzen der mechanischen Schließanlagen:

- *Kostenintensiv bei Schlüsselverlust*
- *Nicht unbegrenzt erweiterbar*
- *Keine flexiblen Berechtigungen*
- *Keine zeitlich eingegrenzten Berechtigungen*
- *Keine einfache Anpassung an wechselnde Organisationen und Nutzerstrukturen*

+CLIQ ist die mechatronische Lösung zur Erweiterung bestehender mechanischer IKON-Schließanlagen.

Um diese „Systemlücke“ zwischen mechanischen und mechatronischen Schließanlagen zu schließen, gibt es die +CLIQ-Technologie Marke IKON. Dadurch können mechanische und mechatronische Komponenten innerhalb einer Schließanlage kombiniert werden. Das bedeutet, dass zum Beispiel sensible Gebäudebereiche

oder Bereiche, in denen eine höhere Flexibilität gefordert ist, mit mechatronischen Schließzylindern ausgestattet werden. Alle mechanischen Zylinder können später jederzeit ganz einfach durch mechatronische ausgetauscht werden. Für mehr Flexibilität und höhere Sicherheit.

+CLIQ – eine Lösung mit vielen Vorteilen:

- *Eine mechanische Schließanlage mit +CLIQ-Technologie ist qualitativ hochwertig und kostengünstig.*
- *In einzelnen Gebäudeteilen oder Abteilungen kann das Sicherheitsniveau erhöht werden.*
- *Zugangsberechtigungen können einfach, schnell und flexibel geändert werden.*
- *Schlüsselverlusten begegnen Sie mit dem Ausprogrammieren der Schließberechtigung aus dem Schließzylinder.*
- *Eine Erweiterung der Schließanlage mit mechanischen und mechatronischen Schließzylindern ist jederzeit möglich.*

*Beim ASSA ABLOY CLIQ
Kompetenzpartner
ist Ihre neue Schließanlage
von Anfang bis Ende
in besten Händen*



So flexibel eine Schließanlage Marke IKON auch ist: es gibt ein paar feste Größen, die man kennen sollte

Die Schließzylinder: Systeme, Profile, Typen

Spricht man bei einem Schließzylinder von System, so geht man zunächst von der Anzahl der Stiftzuhaltungen und weiteren Sicherheitscodierungen aus. Das Profil eines Systems zeigt sich an den Längsseiten des Schlüssels und

verläuft parallel zum Schlüsselrücken. Es unterscheidet sich nach Sicherheitsstufe und damit nach Vector-, Multi- und Sperrwellenprofil. Unter einem Zylindertyp versteht man die äußerlich sichtbare Bauform. Er wird je nach Einsatzart ausgewählt und kann die unterschiedlichen Systeme mit den jeweiligen Profilen aufnehmen.

Die Schließanlage: hierarchisch oder zentral

In Unternehmen und Verwaltungen gelten andere Zutrittsregeln als in einem Wohnbau. Deshalb unterscheidet man zwischen hierarchischen Anlagen und Zentralschließanlagen. Bei hierarchischen Schließanlagen (GH, H) sind die Zugangsberechtigungen nach klaren Strukturen geregelt. Hierbei kann zum Beispiel jeder Mitarbeiter einen Schlüssel für sein Büro haben, Führungskräfte für ihren Verantwortungsbereich und die Unternehmensleitung besitzt den Generalhauptschlüssel für alle Türen.

Bei Zentralschließanlagen (Z, ZUE) im Wohnbau öffnet der Schlüssel einer kleinsten Einheit – zum Beispiel einer Wohnung – auch den Zugang zur Wohnung und den dazugehörigen Einheiten wie Briefkästen und Keller sowie zu übergeordneten Türen wie der Haustür. Zu anderen Einheiten, also anderen Wohnungen und Briefkästen, besteht kein Zugang. Um jeder denkbaren Anforderung gerecht zu werden, können die Funktionen von hierarchischen Anlagen und Zentralschließanlagen miteinander kombiniert werden (KHZ).

Die Sicherungskarte

Für jede IKON-Schließanlage wird eine Sicherungskarte mitgeliefert. Die Sicherungskarte dient bei der Nachbestellung von Schlüsseln und Schließzylindern und der Anfrage von Schließanlagendaten und Schließplänen zur Legitimierung. Sie muss bei Nachbestellungen ab Werk dem Fachhandel vorgelegt werden.



Kleine Wunderwerke der Technik: die mechanischen Schließzylindersysteme Marke IKON

Ganz gleich, wie viele mechanische und wie viele mechatronische Schließzylinder letztendlich in die Planung Ihrer neuen Schließanlage einfließen: Die mechanischen Schließzylindersysteme bilden immer die sichere Basis. Wird ihre technische Präzision und Qualität mit leistungsfähiger Elektronik kombiniert, entsteht ein flexibles mechatronisches Schließsystem.

Mechanische Schließzylindersysteme Marke IKON gibt es in vier verschiedenen Ausprägungen und Sicherheitsstufen: als System SK6 Vector Rippe und Rippe Extra, Multiprofil plus und einem Sperrwellenprofil, das über einen sogenannten Undercut sowie ein Extra Code Level verfügt. Auf diesen und den beiden nächsten Seiten stellen wir Ihnen diese Schließzylindersysteme vor.

Die IKON-Schließanlage mit der größten Komplexität weist 25.000 verschiedene Schließungen auf – die größte Schließanlage besteht aus ca. 500.000 Schließzylindern.

Merkmale der mechanischen Schließzylinder-Systeme Marke IKON: geprüfte Qualität



	Klassifizierungen
DIN 18252	Klasse 80, 82; Klasse 82 geprüft mit Zertifikat, mit Anbohrschutz, wahlweise mit zusätzlichem Schließzylinderziehschutz
DIN EN 1303	<ul style="list-style-type: none"> · Verschlusssicherheitsklasse 6 · Angriffswiderstandsklasse 0 · (optional mit Anbohr- und Ziehschutz, Klasse 2) · Eignung zur Verwendung in Feuerschutz-/Rauchschutztür Klasse B
Optional	<ul style="list-style-type: none"> · VdS-Anerkennung Klasse B: mit Anbohrschutz, wahlweise mit zusätzlichem Schließzylinderziehschutz Klasse BZ · Erhöhter Anbohrschutz · Gefahreinrichtung · Kernziehsperre und Schließzylinderziehschutz

System SK6

Multiprofil plus



Das Multiprofil plus ist ein hochwertiges Profil der Marke IKON und hat sechs aktiv wirkende, gefederte Stiftzuhaltungen. Zusätzlich sind an den Längsseiten des Schlüssels ein- bzw. beidseitig insgesamt drei unterschiedliche Codierungsarten platziert. Diese Codierungen werden im Schließzylinder an bis zu 9 Positionen abgefragt. Fehlende Codierungen am Schlüssel führen zum Blockieren des Schließvorganges.

Durch die besondere Anordnung und der Geometrie der Codierungen am Schlüssel wird ein erhöhter Schlüsselkopierschutz erreicht. Die Art der seitlichen Schlüsselprofilkontrolle führt im Vergleich zu herkömmlichen Schlüsselprofilen zu einer wesentlich höheren Nachschleiß- und Aufsperricherheit.

Ein schwarzer Farbpin ist bei Multiprofil plus Standard.

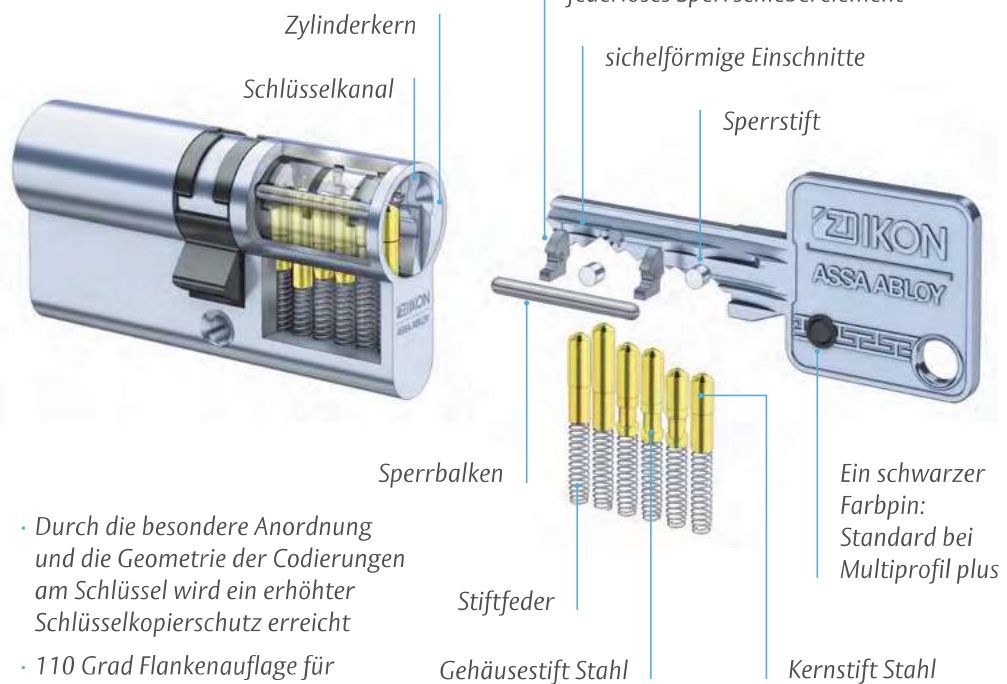


Natürlich sind Pins in sechs weiteren Farben erhältlich (siehe Farbübersicht auf der nächsten Seite).

Multiprofil plus: geeignet für Anlagenarten 6 (+4) Zuhaltungen Geeignet für alle Anlagenarten

CLIQ Optional mit +CLIQ-Technologie

 Optional mit integriertem Transponder



- Durch die besondere Anordnung und die Geometrie der Codierungen am Schlüssel wird ein erhöhter Schlüsselkopierschutz erreicht
- 110 Grad Flankenauflage für zuverlässige Funktion auch nach intensiver Benutzung

Für jeden Einsatz:
Schließzylinder Marke IKON
sind immer die richtigen Typen



Aufzug

Schaltzylinder .098



Alarmanlage

Halbzylinder .532



Haupteingang

Doppelzylinder .531



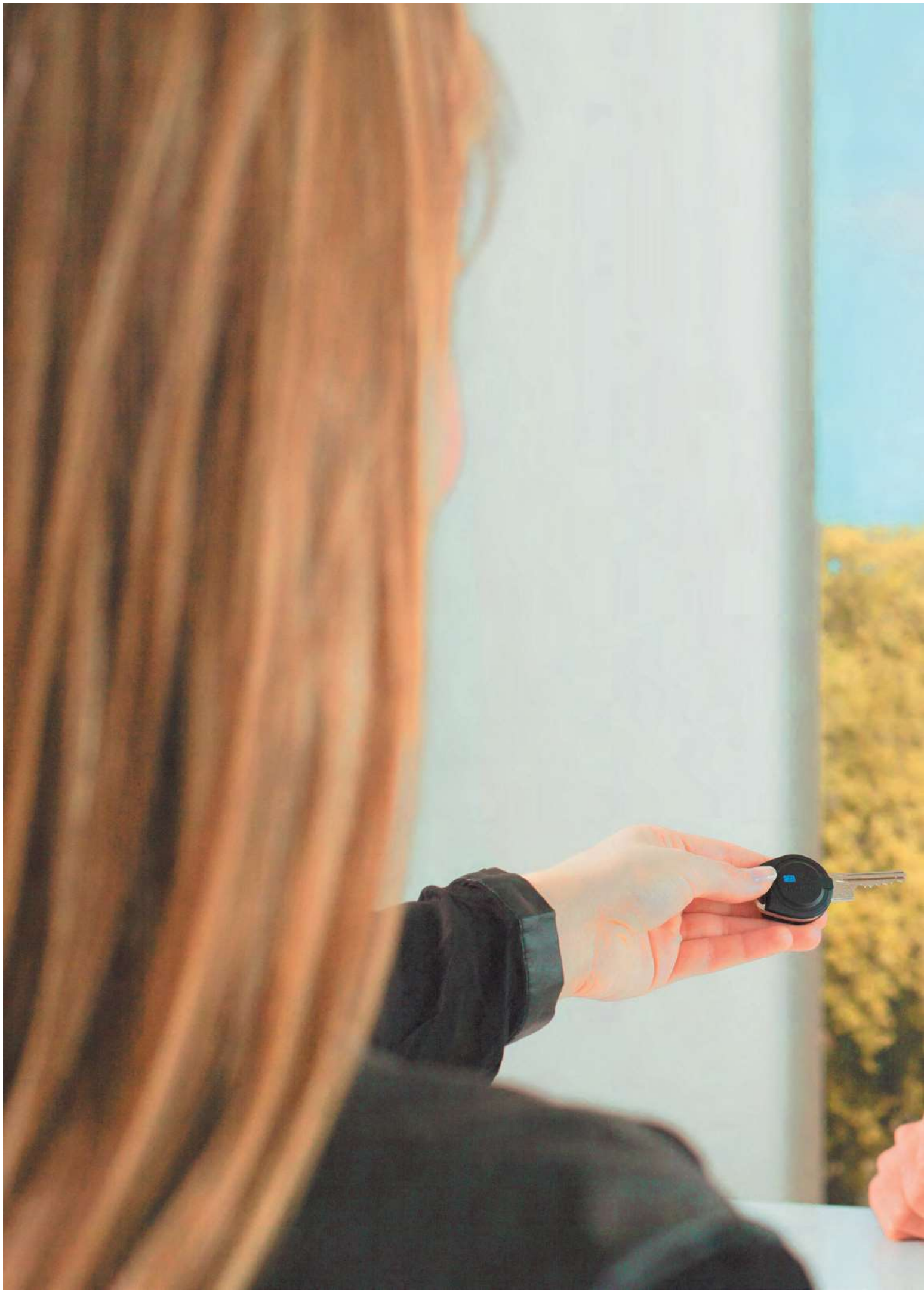
Durchgangstür

Doppelzylinder .531



Briefkastenanlage

Schließhebelzylinder .320



Die Option für gleich oder später: +CLIQ schafft Sicherheit plus Flexibilität

Mit der +CLIQ-Technologie können mechanische und mechatronische Komponenten innerhalb einer IKON-Schließanlage kombiniert werden. Das bedeutet mehr Flexibilität und höhere Sicherheit. Bei neuen Anlagen oder als Option für später. Steigende Ansprüche an die Organisation können dadurch leichter erfüllt

werden. Eine mechanische Schließanlage mit +CLIQ-Technologie ist deshalb der ideale und kostengünstige Einstieg in die Welt der Mechatronik. Rüsten Sie Ihre mechanische Schließanlage einfach mit +CLIQ auf. Für mehr Sicherheit und mehr Flexibilität.



Einfacher und schneller
Einbau der Zylinder
ohne Verkabelung



Elektronikmodul im
Zylindergehäuse



Der elektronische Kontakt zwischen
Schlüsseln und Schließzylindern dient der
sicheren Strom- und Datenübertragung



mechanische
Codierung



Schlüssel und Zylinder können mit
flexiblen Schließberechtigungen und
Zeitplänen programmiert werden



Standardbatterie
im Schlüssel –

Die +CLIQ-Schließanlage in Aktion

Höchste Flexibilität und mehr Sicherheit für Unternehmen

Personelle Veränderungen, befristete Arbeitsverhältnisse und Partnerschaften mit anderen Unternehmen gehören zum Alltag. Verlorene Schlüssel können leicht in falsche Hände fallen.

Das +CLIQ-Schließsystem überwindet die mit der ständigen Änderung von Zutrittsberechtigungen verbundenen Schwierigkeiten. Mit seiner optimalen Kombination von Flexibilität, Komfort und Sicherheit ist + CLIQ die logische Lösung.

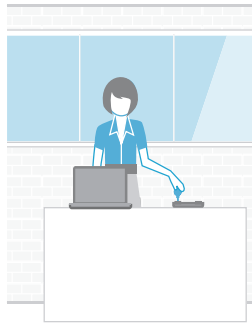
Beispiele

Verwaltung unterwegs



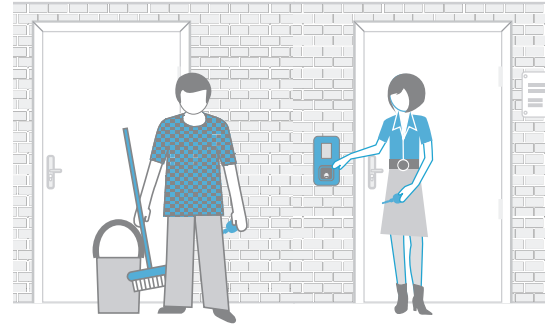
Der Administrator verwaltet die Anlage über den CLIQ®-Web-Manager jederzeit und von jedem Ort – die einzige Voraussetzung ist ein Internetzugang.

Verwaltung am Standort



Die Mitarbeiterin am Empfang programmiert und kontrolliert die Aus- und Rückgabe des Besucherschlüssels (E3-remote) mit dem CLIQ®-Web-Manager.

Mitarbeiter am Standort



Für Türen mit einer niedrigeren Sicherheitsstufe erhalten z. B. Reinigungskräfte auf Grund wechselnder Anforderungen und großer Fluktuation einen Schlüssel E3-remote.

Mitarbeiter aktualisieren die Gültigkeit ihres Schlüssel (time und remote) regelmäßig über Remote-Programmiergeräte, um das Risiko bei einem Schlüsselverlust zu minimieren.



+CLIQ-Systemkomponenten

Schlüssel und Zylinder

- Mechanische Schließzylinder und Schlüssel in den verschiedenen Systemausführungen (Vectorprofil, Multiprofil plus, Sperwellenprofil – siehe Seiten 11–13)
- Unikats- und Schließanlagencodierung
- Die Daten- und Energieübertragung zum Zylinder erfolgt kontaktbasiert
- Die Datenübertragung zum Zylinder erfolgt hochverschlüsselt
- Temperaturbereich 0° C bis +70° C
- Spritzwassergeschützt
- In drei Ausführungen erhältlich (E1 basic, E2 time und E3 remote)
- Integrierte Standardbatterie (CR2035 Lithiumzelle) für ca. 30.000 Schließungen (Lebensdauer ca. 3 Jahre) Batteriewechsel ohne Werkzeugeinsatz



Nutzerschlüssel E1, E2, E3

E1 basic

für einfache Zutrittsberechtigungen

E2 time

mit zeitlich begrenzten Zutrittsberechtigungen und Ereignislisten.

E3 remote

mit zeitlich begrenzten Zutrittsberechtigungen und Ereignislisten plus Vergabe von Schließberechtigungen.



Programmierschlüssel

Der rote Programmierschlüssel transportiert Berechtigungsänderungen und Ereignislisten zwischen Software und Schließzylinder. Gleichzeitig dient er zur Autorisierung bei der Nutzung der Software.



Nutzerschlüssel „Beluga“

Die Beluga-Schlüssel sind zum Einsatz im Außenbereich, zum Beispiel zur Aufbewahrung in Feuerwehrtresoren vorgesehen. Sie sind in Schutzart IP67 wassergeschützt und sind für Temperaturen von -30°C bis +50°C geeignet.

+CLIQ-Systemkomponenten

Verwaltungssoftware

Das +CLIQ-System bietet zwei Versionen von Verwaltungssoftware für die Programmierung von Zutrittsberechtigungen und Zeitplänen für Schlüssel, Türen und Nutzer.



PC-Anwendung
Desktop-Version

CLIQ®-Manager

- Ein oder mehrere +CLIQ-Schließanlagen
- Benutzerfreundliche Menüstruktur (basiert auf MS Outlook)
- Übersichtliche Liste der Benutzer, Schlüssel und Zylinder
- Einrichten und Ändern von Schließberechtigungen
- Funktionsanzeige als Matrix-Schließplan
- Importfunktionen für Benutzer und Schließanlagen Daten für Ereignislisten der Schlüssel und Zylinder
- Unterstützt mehrere Programmierschlüssel
- Hardware/Software-Anforderungen: MS Windows-kompatibler PC, Pentium IV-1, 5 GHz, 50 MB freier Festplattenspeicher, 512 MB RAM/ Windows 7, 8 und 10



Webanwendung
Ortsunabhängige
Systemverwaltung

CLIQ®-Web-Manager

- Internetanwendung für mehrere Administratoren, über einen Standard-Internetbrowser vom Client erreichbar
- Ideal zur Verwaltung sehr großer Schließanlagen sowie von Anlagen, die auf mehrere Standorte verteilt sind
- Erweiterte Suchfunktionen, intelligente Zuweisungs- und Filterfunktionen
- Verbessertes Design und schrittweise Benutzerführung (weniger Schulung erforderlich)
- Einfache Installation und Verwaltung durch plattformunabhängiges Design
- Zentraler Server und Datenspeicher, netzwerkcompatibles Client/Server-Design – ASSA ABLOY bietet Software als Service Hosting an
- Webservice-Schnittstelle (.xml) zur Kommunikation mit Drittanwendungen
- Netzwerkanbindung, 128-bit SSL-Verschlüsselung und zusätzliche Sicherheit durch Softwarezertifikate für Client und Server

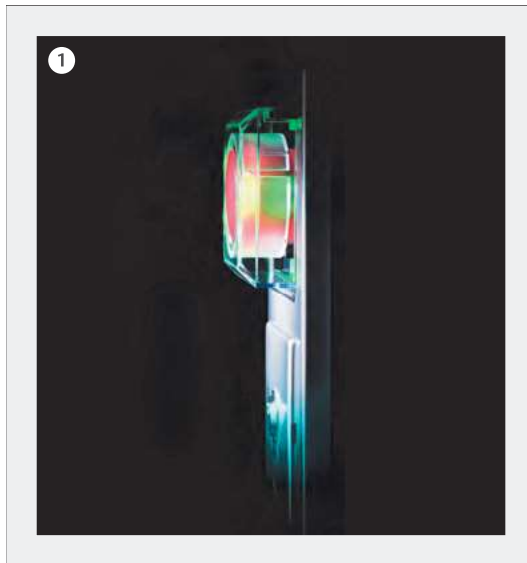
Schließanlagen und mehr – integrierte Sicherheitstechnik für das ganze Gebäude

Ob für Firmen, Institutionen, Behörden oder für Industrie- und Verwaltungsgebäude: Auf Produkte von ASSA ABLOY können Sie sich immer voll und ganz verlassen. Gerade bei der Realisierung einer neuen Schließanlage bietet es sich an, über Sicherheitseinrichtungen nachzudenken, die über die reine Zutrittsregelung hinausgehen. So schützen Türbeschläge vor Angriffen auf Schließzylinder und Einsteckschloss und geben ihnen sichereren Halt im Türblatt. Für automatische Türschließungen hat ASSA ABLOY zudem eine überzeugende Systemlösung im Programm. Der modulare Systemaufbau ermöglicht vielfältige Modellvariationen in identischem Gehäuse und damit einheitlichem Design.

Die Türschließer von ASSA ABLOY bieten durch perfekt geregelte Schließ- und Öffnungskräfte hohen Begehkomfort.

Die Sicherheitsschlösser von effeff garantieren darüber hinaus mit Anti-Panikfunktion und Selbstverriegelung höchste mechanische Sicherheit verbunden mit komfortabler Bedienung für den Anwender. Wenn Sie zusätzlich für den Gefahrenfall Vorsorge treffen wollen, bietet sich die Rettungswegtechnik der Marke effeff an. So wird Ihre neue Schließanlage um einige Dimensionen erweitert und bietet umfassenden Zusatznutzen, der sich nicht nur im Falle eines Einbruchs als gute Investition erweist.

1 Rettungswegtechnik für den Notfall: Das effeff-Fluchtürterminal 1385 integriert sich nahtlos in Schalterprogramme namhafter Hersteller von Elektroinstallations- und Gebäudesystemtechnik.



2 One-System ist das funktionale Objektschlossprogramm von ASSA ABLOY.



3 Das Türschließer-Komplettprogramm von ASSA ABLOY – setzt neue Maßstäbe im Markt.



4 Schutzbeschläge der Marke IKON – der bewährte Schutz vor Angriffen auf Schließzylinder und Einsteckschloss.



ASSA ABLOY is the global leader in door opening solutions, dedicated to satisfying end-user needs for security, safety and convenience



ASSA ABLOY
Sicherheitstechnik GmbH

Attilastraße 61 – 67
12105 Berlin
DEUTSCHLAND
Tel. + 49 30 8106-0
berlin@assaabloy.com

www.assaabloy.de

ASSA ABLOY
Austria GmbH

Hütteldorfer Straße 216 c
A-1140 Wien
Tel: +43 (0) 1 212 51 11
Fax: +43 (0) 1 212 51 17
E-Mail: wien@assaabloy.com

www.assaabloy.at