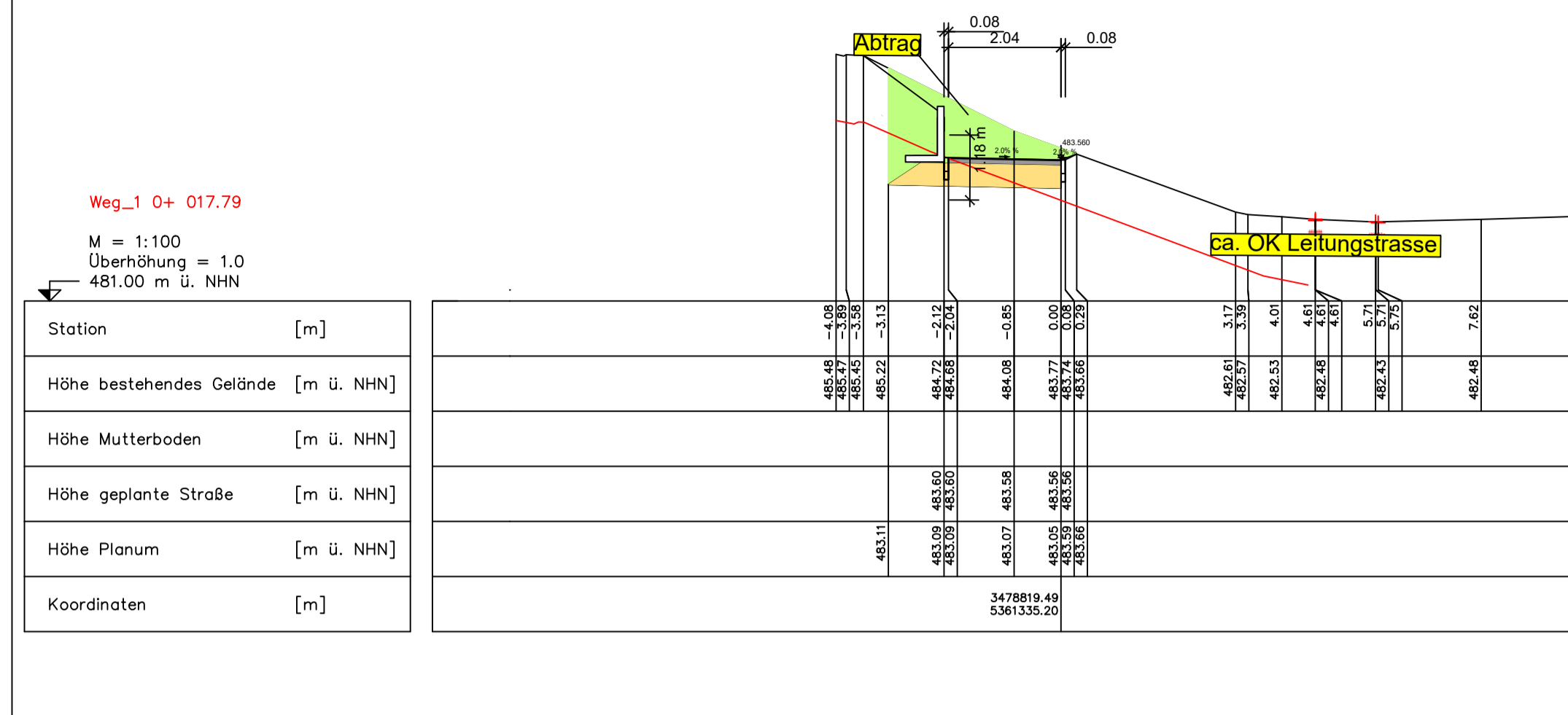


Querprofil 0+015 -0+020 M 1:100

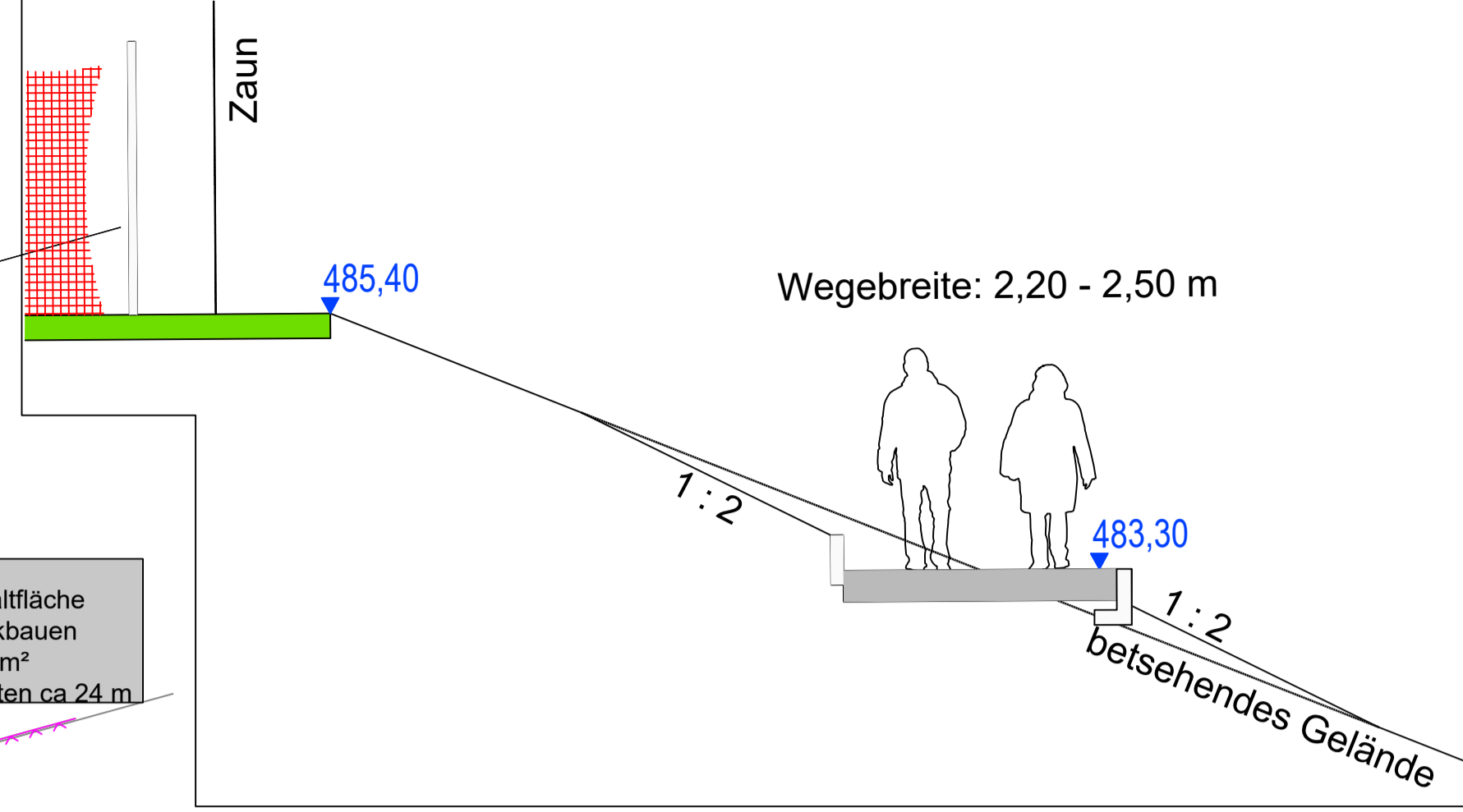


!! geplanter Weg kann nicht weiter abgesenkt werden!!!
-> Mauerfuß kann sonst nicht versetzt werden
-> Leitungen müssen neu verlegt werden

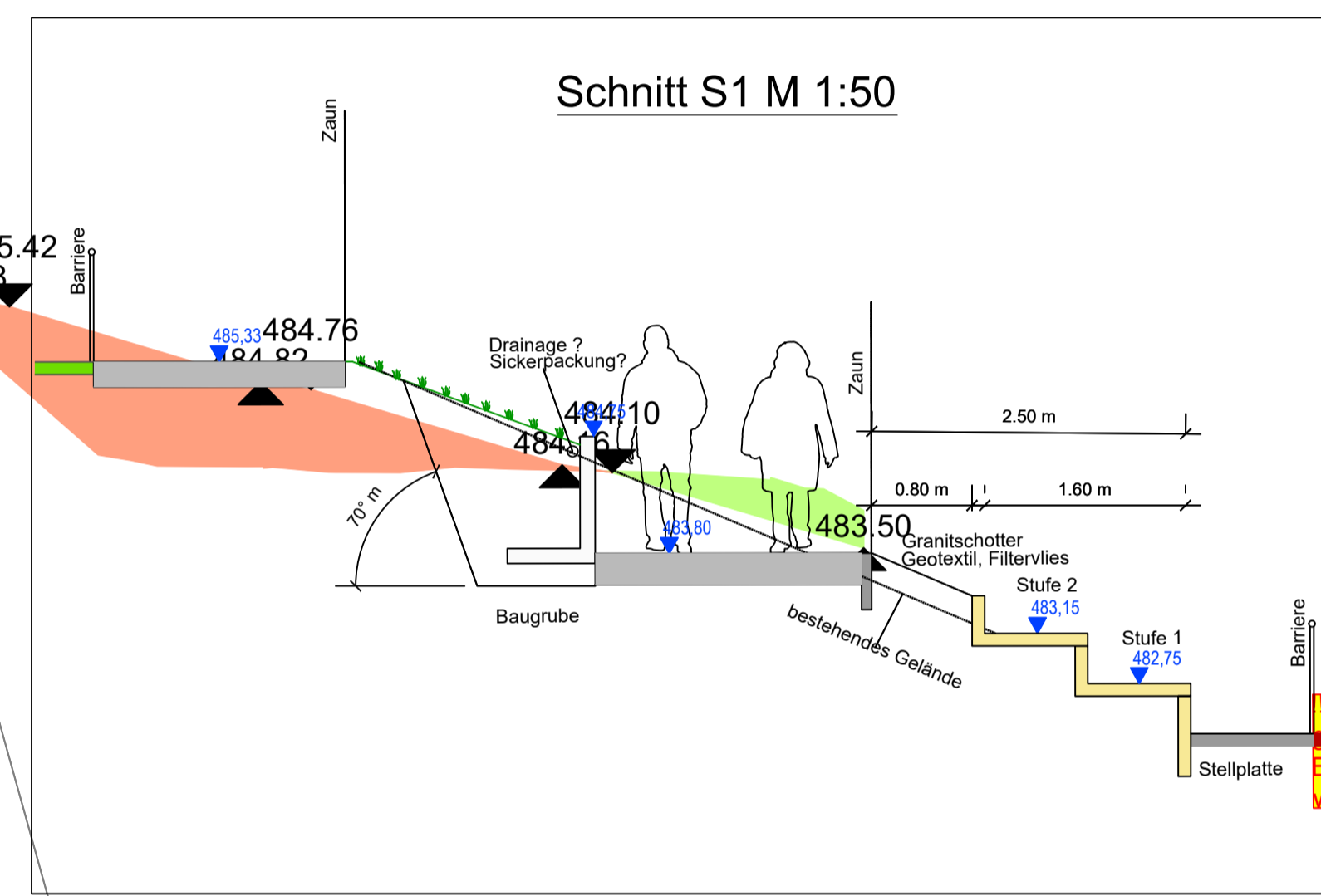
!!! best. Leitungstrasse!!!
genaue Lage muss vor Baubeginn überprüft werden

ca. Hinterkante Baugrube bei 70° Neigung und einer Mauer Scheibe von 1m Höhe

Schnitt S3 M 1:50



Schnitt S1 M 1:50

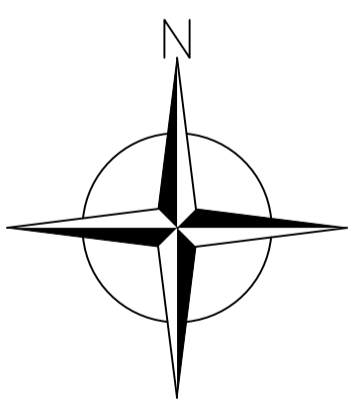


!!! best. Leitungstrasse!!!
genaue Lage muss vor Baubeginn überprüft werden

!!! best. Wasserleitung!!!

Legende

- Mauerscheibe, Bauhöhe 1,55m, Baulänge 1m, Fußbreite nach Lastfall 30°, 25 Stück
- Mauerscheibe, Bauhöhe 1,05m, Baulänge 1m, Fußbreite nach Lastfall 30°, 68 Stück
- Mauerscheibe, Bauhöhe 0,80m, Baulänge 1m, Fußbreite nach Lastfall 30°, 3 Stück
- Mauerscheibe, Bauhöhe 0,45m, Baulänge 1m, Fußbreite nach Lastfall 30°, 80 Stück
- Leuchtenstandort geplant
- Leuchtenstandort bestehend



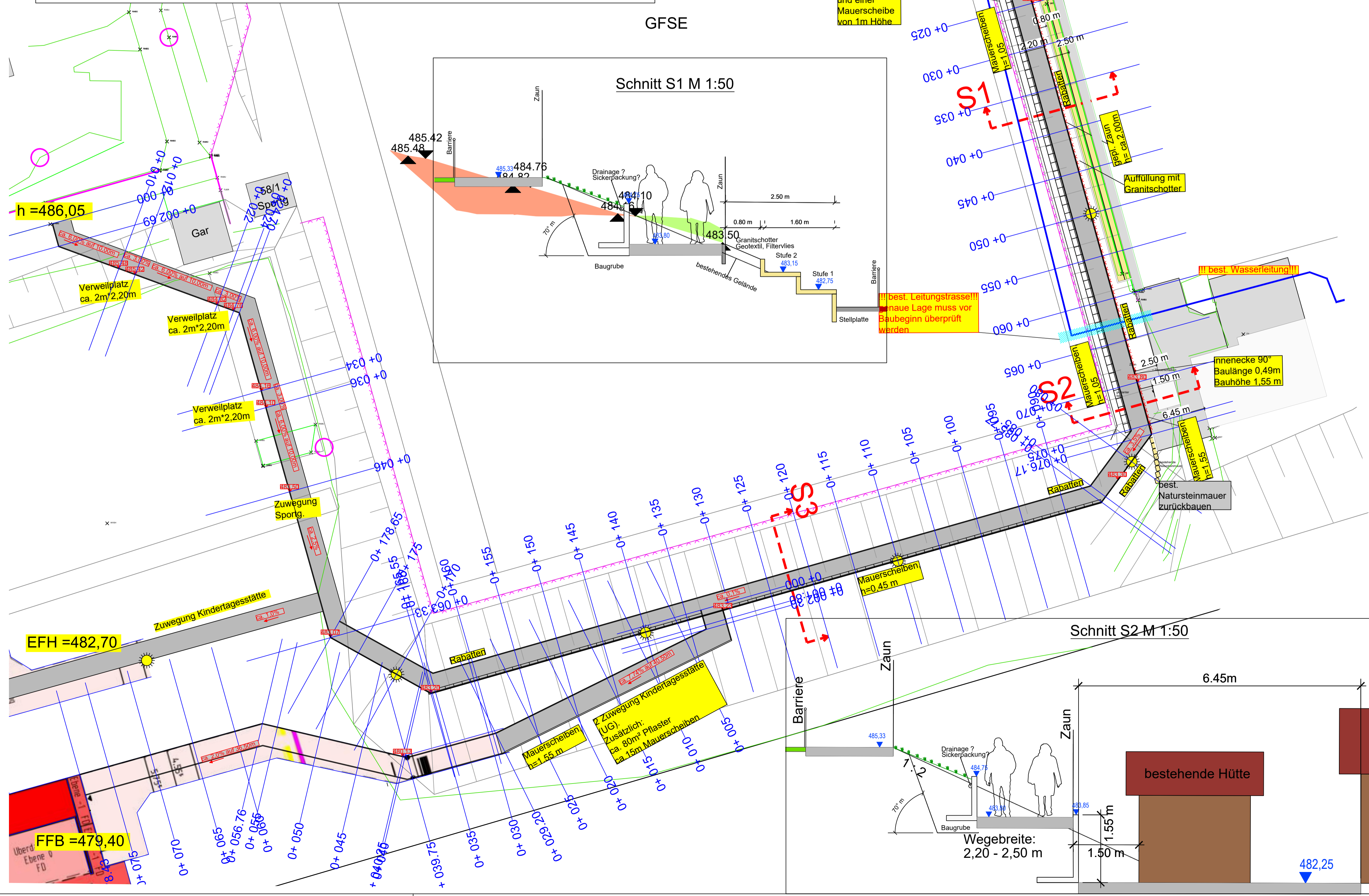
Gemeinde Empfingen
Mühlheimer Straße 2
72186 Empfingen

Weg zur Kindertagesstätte
in Empfingen
Übersichtsplan LAGEPLAN - DETAILS

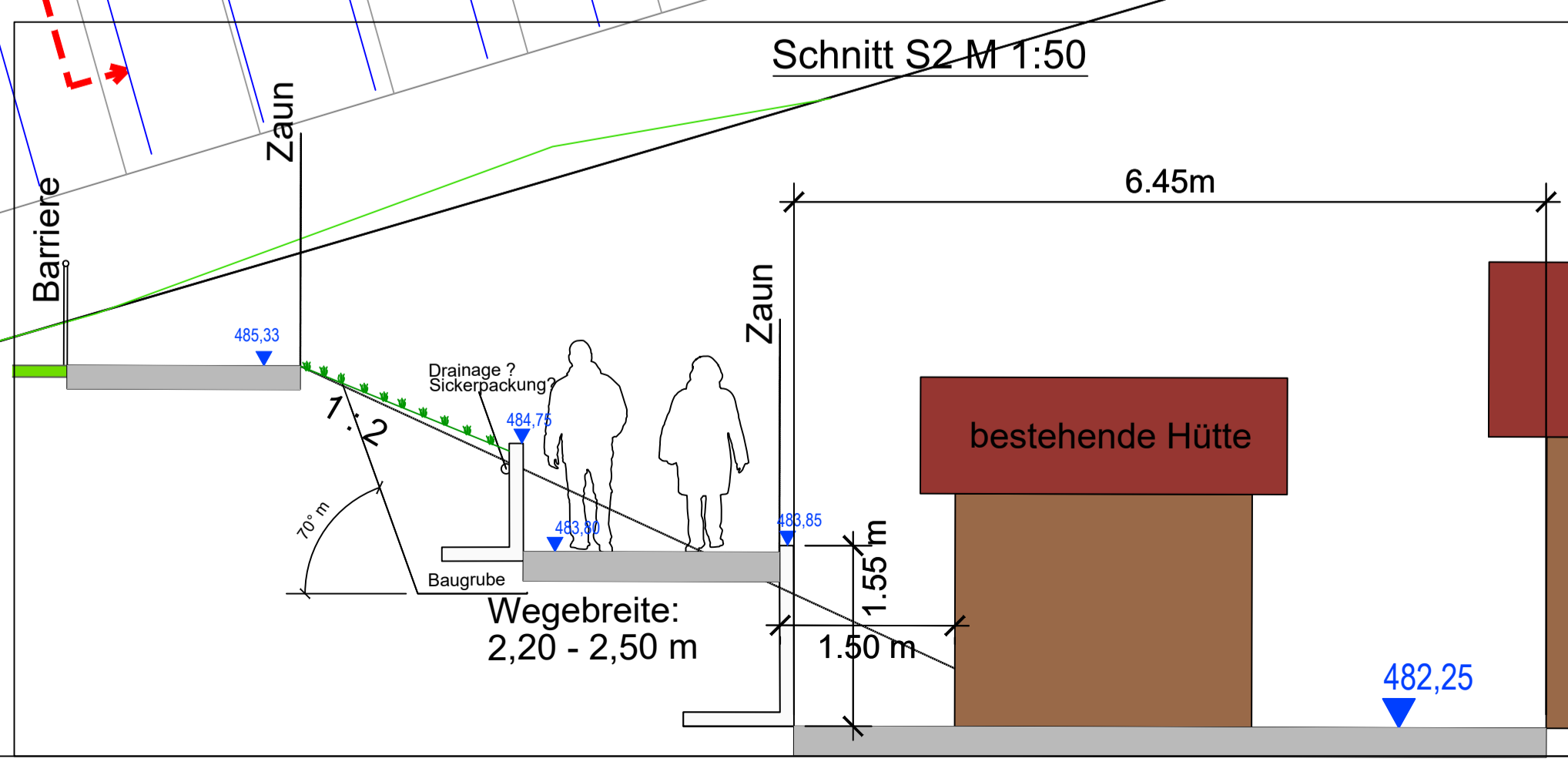
Maßstab:	1 : 250	Projektnummer:	12734
		Plannummer:	12734/LP_2.4
Gez./Geö.	Datum	Änderungsvermerk	Grundlage: Büro Grörner
TK	15.07.20	erstellt	
TK	20.07.20	Wegbreite zum Tennisverein angepasst	
TK	28.07.20	2 Zuwegung zur Kindertagesstätte eingebaut	
TK	12.08.20	Weg zum Schulhof Barrierefrei angepasst	

BÜROGRÖRNER
UNWILDT • VERKEHR • STADTPLANUNG

Büro Empfingen Hohenzollerweg 1 72186 Empfingen Tel.: 07485/9769-0 info@buero-grorner.de	Büro Dornstetten Schießgrabenstraße 4 72280 Dornstetten Tel.: 07443/24056-0 info@buero-grorner.de	Büro Owingen Gottlieb-Daimler-Str. 2 88696 Owingen Tel.: 07551/83498-0 info@buero-grorner.de
--	---	--



Schnitt S2 M 1:50



h = 486,05

EFH = 482,70

FFB = 479,40

Mauerscheiben
h=0,45 m

Zuwegung Kindertagesstätte
(UG).
Zusätzlich:
ca. 80m² Pflaster
ca. 15m Mauerscheiben

bestehende Hütte

Wegebreite:
2,20 - 2,50 m

482,25